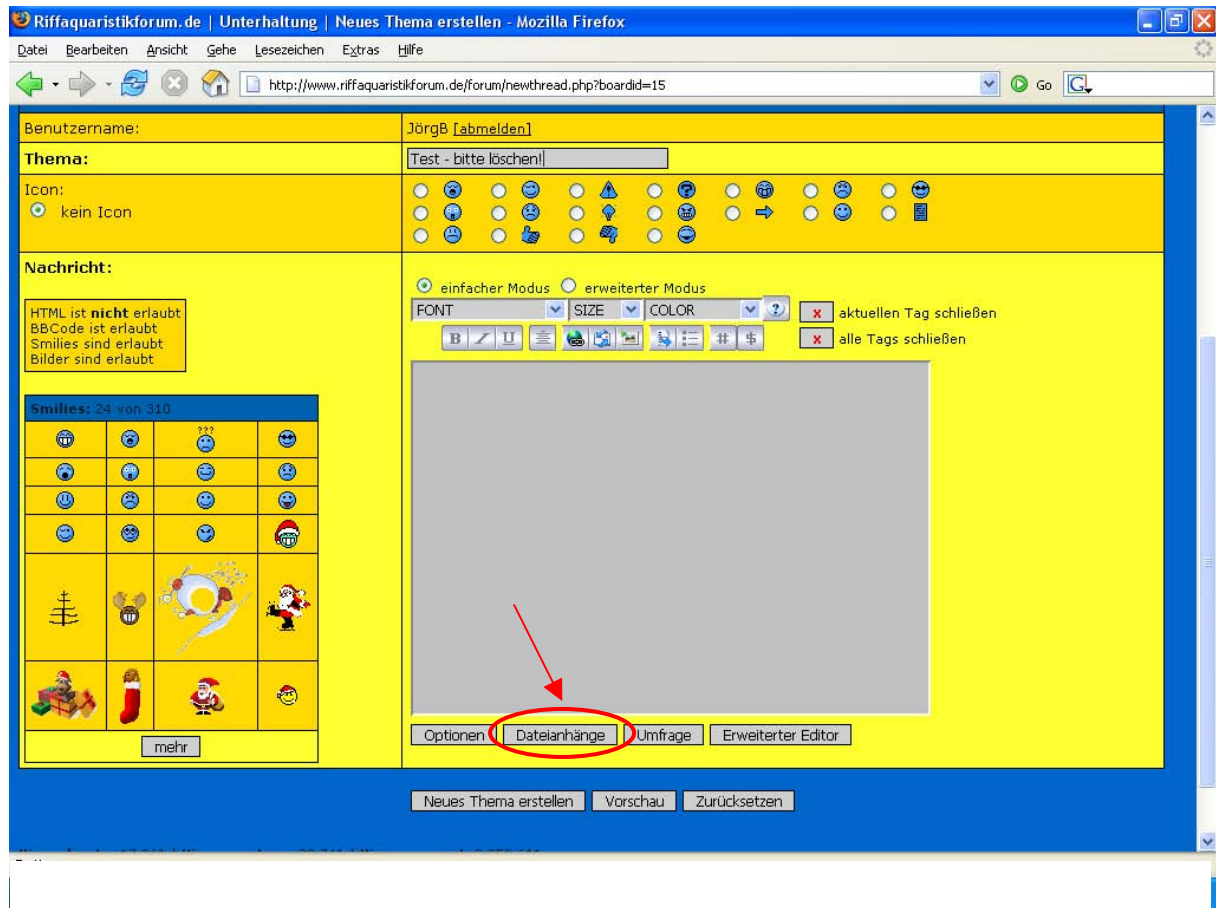
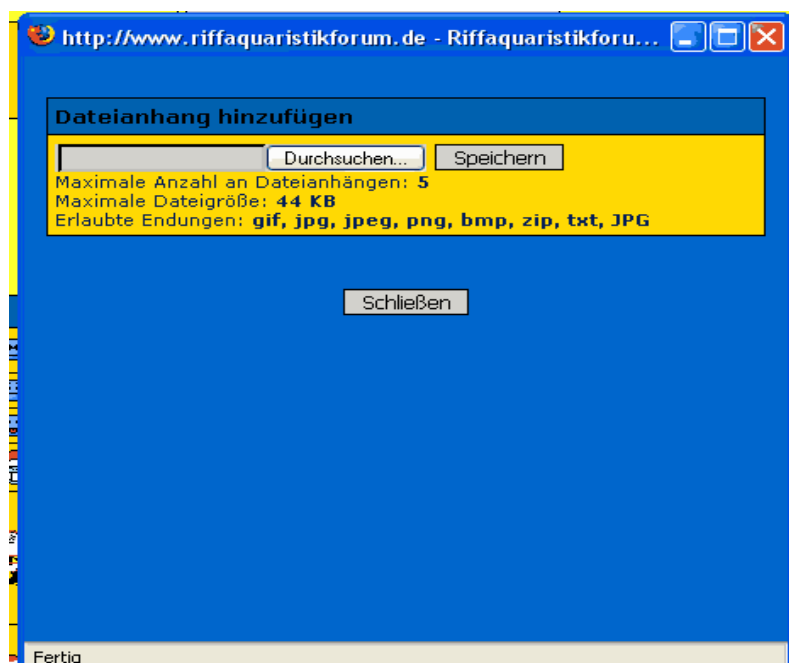


Einfügen eines Bildes direkt aus dem Post-Fenster



Auf Dateianhänge Klicken



Erst auf Durchsuchen (es wird ein Explorer geöffnet, der Euren Arbeitsplatz anzeigt), dann sucht Euch die Datei, die Ihr einfügen wollt. Dann auf Öffnen. Jetzt seid Ihr wieder im oberen Menu. Wenn Ihr jetzt Speichern drückt, wird das Bild eingefügt. Habt Ihr alle Bilder (max.5) eingefügt, dann klickt auf Schließen und Ihr seid zurück im Post-Fenster. Den Beitrag speichern – Fertig.

Was ist zu beachten:

Max. Dateigröße je 44Kb

Hier gilt, wie auch bei den anderen Möglichkeiten: Weniger ist mehr!

Bitte die Bilder nicht breiter als 600 Pixel wählen, um das lästige Seitwärts-Scrollen zu vermeiden.